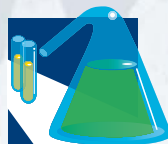


НОВИНКА



Круглый патрубок на нагнетании



Прямоугольный патрубок на нагнетании

Взрывозащищенные вентиляторы соответствуют требованиям Директивы ATEX для изделий с однофазными или трехфазными электродвигателями:

- взрывонепроницаемая оболочка

II2G EExdIIBT4

II2G EExdIIC4

Центробежные вентиляторы с прямым приводом серии CMPT ATEX предназначены для перемещения смеси взрывоопасных и химически активных веществ с воздухом.

Вентиляторы комплектуются высокопроизводительными рабочими колесами с загнутыми вперед лопатками.

Корпус вентилятора и рабочее колесо изготавливаются из литого под давлением полипропилена. Специальные коррозионностойкие уплотнители делают вентилятор полностью герметичным.

Опорные рамы изготавливаются из:

- Нейлона (Модели от 14 до 25)
- Полипропилена (Модели 30 и 35)
- Оцинкованной стали (Модель 42)

В зависимости от модели, вентиляторы комплектуются 4, 6, или 8 полюсными электродвигателями.

Рабочие температуры: от -10°C до +50°C.

Электродвигатели

Класс защиты IP55, класс изоляции F.

Параметры электропитания:

3ф - 400 В - 50 Гц

Дополнительная информация

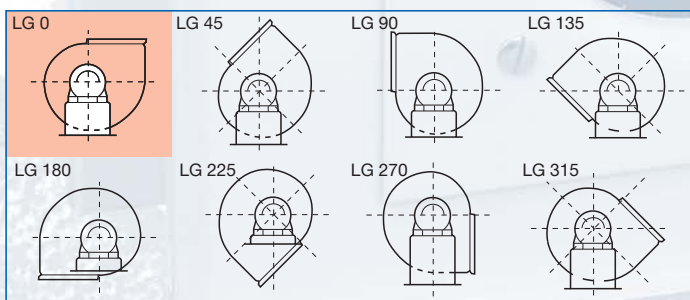
Стандартное положение корпуса: LG 0.

При необходимости возможно изготовление вентилятора с 8 различными положениями корпуса.

По запросу

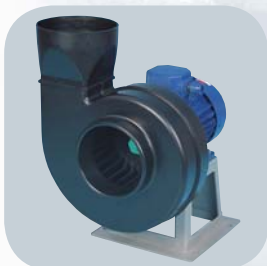
- однофазные электродвигатели.
- 2-х скоростные электродвигатели.

ПОЛОЖЕНИЯ КОРПУСА



Стандартное положение корпуса LG 0. Остальные положения корпуса LG поставляются по запросу.

Круглый патрубок на нагнетании



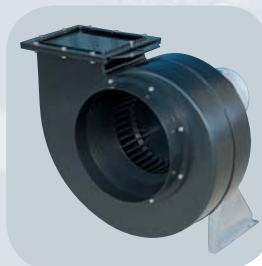
Для моделей CMPT-14, CMPT-20, CMPT-30, CMPT-25 (по запросу возможно изготовление прямоугольного патрубка)

Прямоугольный патрубок на нагнетании



Для моделей CMPT-35, CMPT-42 и CMPT-20A

Прочная и надежная конструкция



Корпус изготовлен из антистатического полипропилена. Болты изготовлены из нержавеющей стали.

Рабочее колесо с загнутыми вперед лопатками



Рабочее колесо изготовлено из антистатического полипропилена.

■ Технические характеристики серии СМРТ АТЕХ

Модель	Частота вращения (об/мин)	Размер двигателя (мм)	Потр. мощность (кВт)	Ток (А)	Макс. расход воздуха (м ³ /ч)	Уровень звукового давления* (дБ(А))	Вес (кг)
Трехфазные 2-х полюсные электродвигатели (3ф - 400 В - 50 Гц)							
СМРТ/2-14-0,18 EXDIIВТ4	2900	63	0,18	0,56	730	60	4,5
СМРТ/2-20-1,1 EXDIIВТ4	2900	80	1,1	2,5	2100	72	13
СМРТ/2-20А-0,55 EXDIIВТ4	2900	71	0,55	1,35	900	68	11
Трехфазные 4-х полюсные электродвигатели (3ф - 400 В - 50 Гц)							
СМРТ/4-14-0,18 EXDIIВТ4	1450	63	0,18	0,63	350	45	4,5
СМРТ/4-20-0,18 EXDIIВТ4	1450	63	0,18	0,63	1220	60	8
СМРТ/4-25-0,55 EXDIIВТ4	1450	80	0,55	1,4	2680	60	15
СМРТ/4-30-1,1 EXDIIВТ4	1450	90	1,1	2,59	4240	69	29
СМРТ/4-35-3 EXDIIВТ4	1450	100	3	6,48	6470	72	48
СМРТ/4-42-5,5 EXDIIВТ4	1450	132	5,5	11,1	8500	75	88
СМРТ/4-42-7,5 EXDIIВТ4	1450	132	7,5	14,8	11220	80	102
СМРТ/4-20А-0,25 EXDIIВТ4	1450	63	0,25	0,63	530	54	9
Трехфазные 6-ти полюсные электродвигатели (3ф - 400 В - 50 Гц)							
СМРТ/6-20-0,09 EXDIIВТ4	950	71	0,09	0,64	850	51	8
СМРТ/6-25-0,37 EXDIIВТ4	950	80	0,37	0,64	1810	51	13
СМРТ/6-30-0,37 EXDIIВТ4	950	80	0,37	1,04	2760	60	25
СМРТ/6-35-1,5 EXDIIВТ4	950	90	1,5	3,25	4780	64	42
СМРТ/6-42-3 EXDIIВТ4	950	132	3	6,9	8330	71	88

* Уровень звукового давления измерен на расстоянии 1,5 м от вентилятора, в свободном пространстве.

■ Акустические характеристики

Уровни звуковой мощности в дБ(А) в трех рабочих точках вентилятора: низкое давление (В), среднее давление (М), высокое давление (Н).

СМРТ/2-14		63	125	250	500	1000	2000	4000	8000
На входе	В	47	52	68	67	73	73	71	66
	М	51	49	66	64	69	69	66	61
	Н	52	49	65	63	68	68	64	60
На выходе	В	51	52	64	75	82	73	72	67
	М	51	50	62	72	80	70	69	64
	Н	52	48	61	69	75	67	66	61

СМРТ/2-20		63	125	250	500	1000	2000	4000	8000
На входе	М	45	58	68	75	81	83	80	76
	Н	47	60	70	75	79	80	77	74
На выходе	М	47	58	69	79	82	85	81	77
	Н	47	56	71	81	80	83	78	75

СМРТ/2-20А		63	125	250	500	1000	2000	4000	8000
На входе	М	53	57	69	71	81	72	69	65
	Н	52	56	68	70	80	71	68	64
На выходе	М	60	54	67	79	91	73	69	63
	Н	60	55	67	79	91	72	68	63

СМРТ/4-14		63	125	250	500	1000	2000	4000	8000
На входе	В	32	37	53	52	58	58	56	51
	М	36	34	51	49	54	54	51	46
	Н	37	34	50	48	53	53	49	45
На выходе	В	36	37	49	60	67	58	57	52
	М	36	35	47	57	65	55	54	49
	Н	37	33	46	54	60	52	51	46

СМРТ/4-20		63	125	250	500	1000	2000	4000	8000
На входе	В	35	48	57	65	71	72	71	67
	М	30	43	53	60	66	68	65	61
	Н	32	45	55	60	64	65	62	59
На выходе	В	38	47	57	68	71	74	71	67
	М	32	43	54	64	67	70	66	62
	Н	32	41	56	66	65	68	63	60

СМРТ/4-25		63	125	250	500	1000	2000	4000	8000
На входе	В	46	59	65	71	77	71	70	66
	М	43	56	63	67	73	67	66	62
	Н	50	57	59	63	69	63	62	57
На выходе	В	49	58	65	76	79	76	75	71
	М	45	54	62	73	76	71	70	66
	Н	48	53	59	69	69	63	63	58

СМРТ/4-30		63	125	250	500	1000	2000	4000	8000
На входе	В	53	71	73	81	81	78	76	72
	М	52	66	69	78	78	75	73	69
	Н	54	64	65	76	77	73	71	66
На выходе	В	54	65	75	82	82	79	77	72
	М	53	63	71	79	80	76	74	69
	Н	51	59	68	76	76	73	71	65

■ Акустические характеристики

Уровни звуковой мощности в дБ(А) в трех рабочих точках вентилятора: низкое давление (В), среднее давление (М) и высокое давление (Н).

СМРТ/4-20А		63	125	250	500	1000	2000	4000	8000
На входе	М	38	42	54	56	66	57	54	50
	Н	37	41	53	55	65	56	53	49
На выходе	М	45	39	52	64	76	58	54	48
	Н	45	40	52	64	76	57	53	48

СМРТ/4-35		63	125	250	500	1000	2000	4000	8000
На входе	В	55	66	72	82	86	84	82	77
	М	54	66	70	80	83	80	79	73
	Н	55	68	70	78	80	77	75	70
На выходе	В	61	68	76	83	89	85	83	76
	М	57	66	74	81	86	82	80	72
	Н	57	66	74	80	84	78	76	69

СМРТ/4-42		63	125	250	500	1000	2000	4000	8000
На входе	В	60	73	81	90	93	91	89	84
	М	60	72	79	87	90	88	85	81
	Н	66	71	74	82	84	82	80	75
На выходе	В	67	75	85	90	95	93	90	84
	М	66	73	82	88	92	89	86	79
	Н	67	71	79	82	85	83	80	72

СМРТ/6-20		63	125	250	500	1000	2000	4000	8000
На входе	В	34	47	57	62	64	60	56	53
	М	28	38	50	60	61	56	53	48
	Н	28	39	50	57	57	51	47	42
На выходе	В	32	41	54	66	64	60	57	54
	М	28	36	49	63	61	56	54	50
	Н	29	35	50	61	56	52	49	49

СМРТ/6-25		63	125	250	500	1000	2000	4000	8000
На входе	В	37	50	56	62	68	62	61	57
	М	34	47	54	58	64	58	57	53
	Н	41	48	50	54	60	54	53	48
На выходе	В	40	49	56	67	70	67	66	62
	М	36	45	53	64	67	62	61	57
	Н	39	44	50	60	60	54	54	49

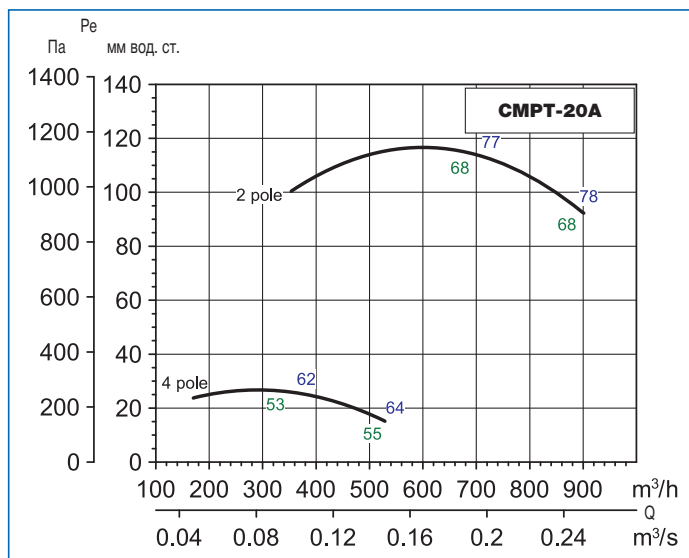
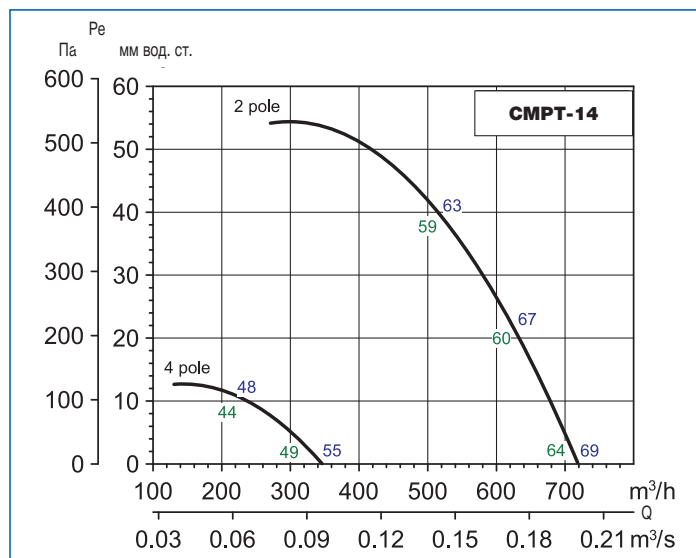
СМРТ/6-30		63	125	250	500	1000	2000	4000	8000
На входе	В	44	62	64	72	72	69	67	63
	М	43	57	60	69	69	66	64	60
	Н	45	55	56	67	68	64	62	57
На выходе	В	45	56	66	73	73	70	68	63
	М	44	54	62	70	71	67	65	60
	Н	42	50	59	67	67	64	62	56

СМРТ/6-35		63	125	250	500	1000	2000	4000	8000
На входе	В	46	57	63	73	77	75	73	68
	М	45	57	61	71	74	71	70	64
	Н	46	59	61	69	71	68	66	61
На выходе	В	52	59	67	74	80	76	74	67
	М	48	57	65	72	77	73	71	63
	Н	48	57	65	71	75	69	67	60

СМРТ/6-42		63	125	250	500	1000	2000	4000	8000
На входе	В	51	64	72	81	84	82	80	75
	М	51	63	70	78	81	79	76	72
	Н	57	62	65	73	75	73	71	66
На выходе	В	58	66	76	81	86	84	81	75
	М	57	64	73	79	83	80	77	70
	Н	58	62	70	73	76	74	71	63

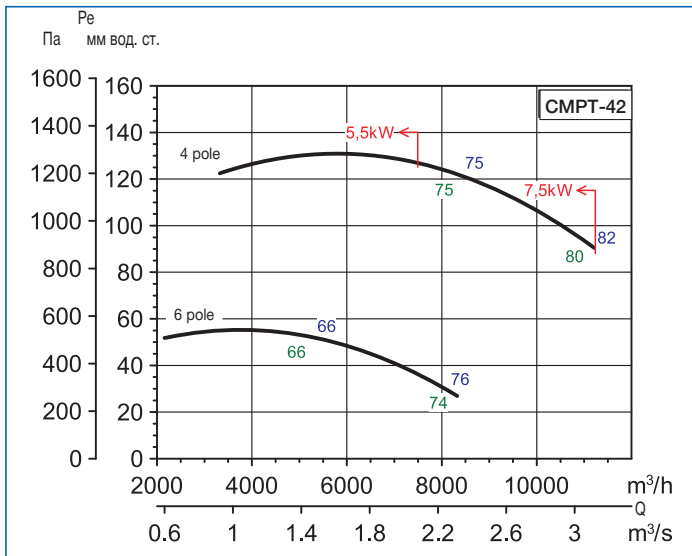
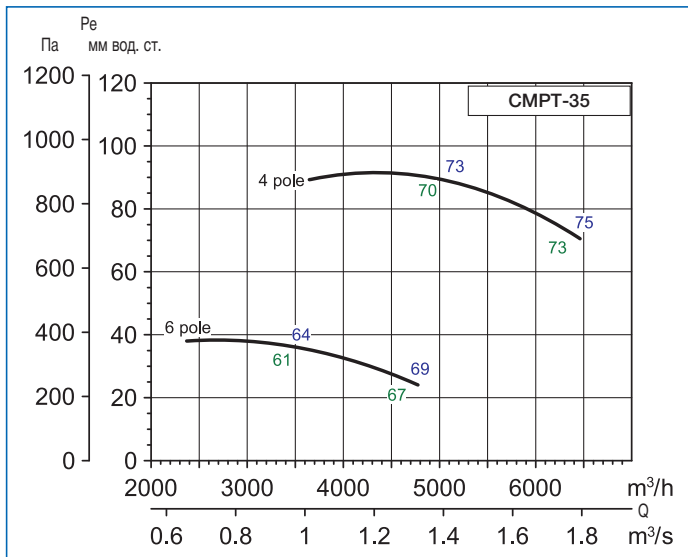
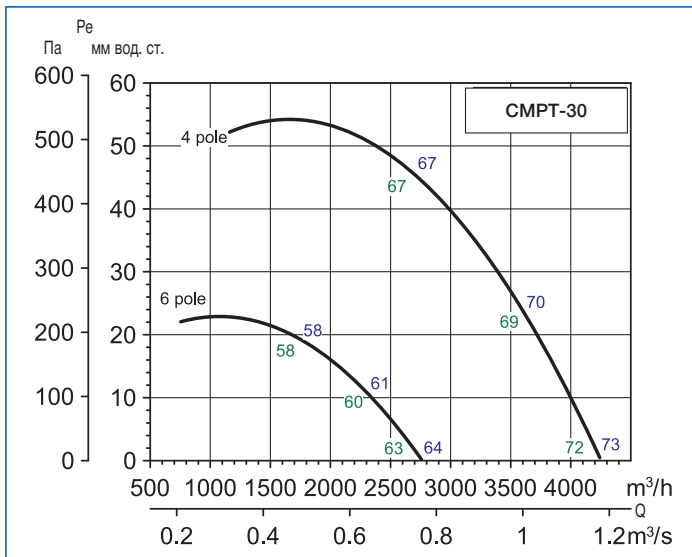
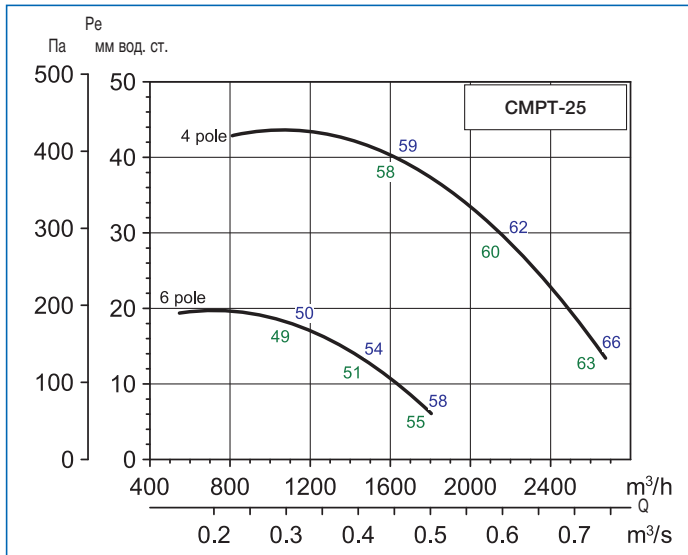
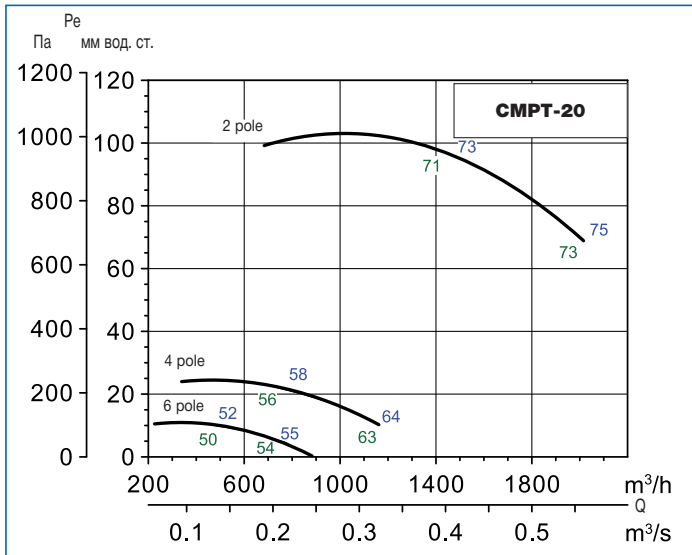
■ Рабочие характеристики серии - СМРТ АТЕХ

- Q = расход воздуха в м³/ч и м³/с.
- Ps = статическое давление в мм вод. ст и Па.
- На графиках приведены уровни звукового давления на расстоянии 1,5 м на входе (зеленый шрифт) и на выходе (синий шрифт) воздуха.
- Данные приведены в соответствии со стандартами ISO 5801 и AMCA 210-99.



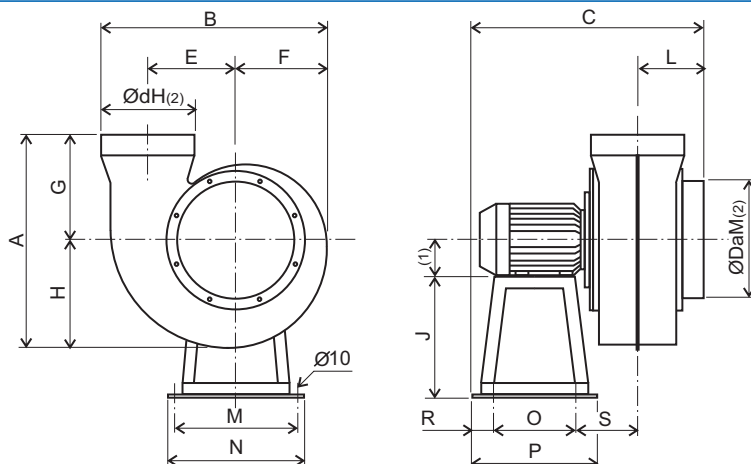
Рабочие характеристики - CMPT ATEX

- Q = расход воздуха в м³/ч и м³/с.
- Ps = статическое давление в мм вод. ст и Па.
- На графиках приведены уровни звукового давления на расстоянии 1,5 м на входе (зеленый шрифт) и на выходе (синий шрифт) воздуха.
- Данные приведены в соответствии со стандартами ISO 5801 и AMCA 210-99.



■ Размеры (мм)

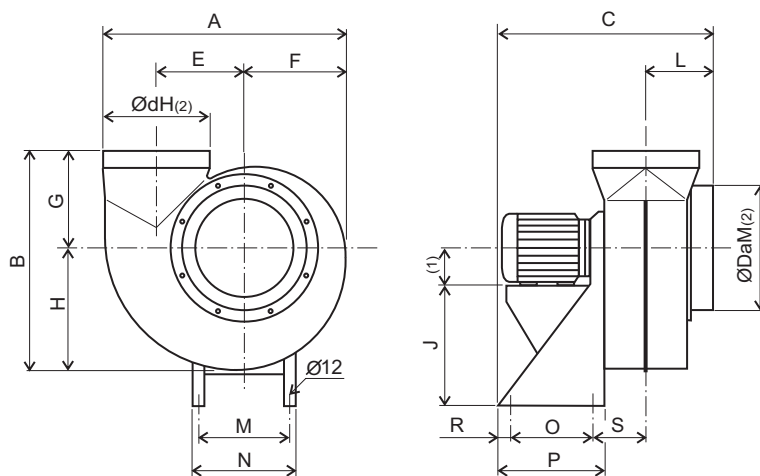
СМРТ 14, 20 и 25



(1) Размер электродвигателя указан в разделе "Технические характеристики". (2) М: размер "в минус", Н: размер "в плюс".

Модель	A	B	C	Da	E	F	G	H	J	L	M	N	O	P	R	S	a	b	d
СМРТ 14	325	284	317	125	103	118	189	136	130	72	175	200	130	200	35	80	-	-	125
СМРТ 20	501	418	420	200	148	170	300	201	200	120	215	240	170	240	35	95	-	-	200
СМРТ 25	570	520	487	250	185	210	320	250	250	129	255	280	175	280	53	130	-	-	250

СМРТ 30

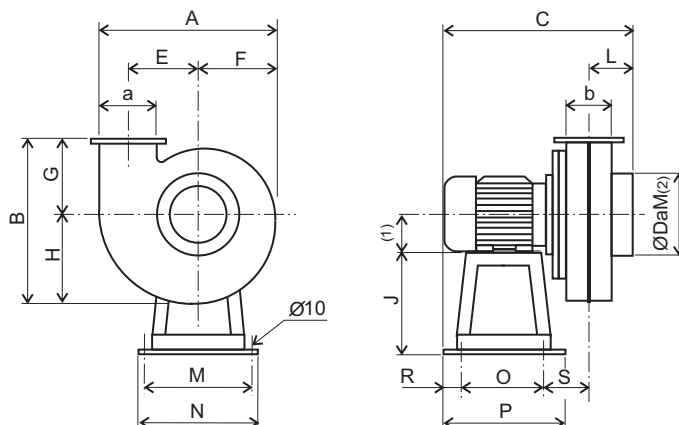


(1) Размер электродвигателя указан в разделе "Технические характеристики". (2) М: размер "в минус", Н: размер "в плюс".

Модель	A	B	C	Da	E	F	G	H	J	L	M	N	O	P	R	S	a	b	d
СМРТ 30	598	545	565	315	222	251	245	300	310	185	234	260	175	275	50	155	-	-	250

■ Размеры (мм)

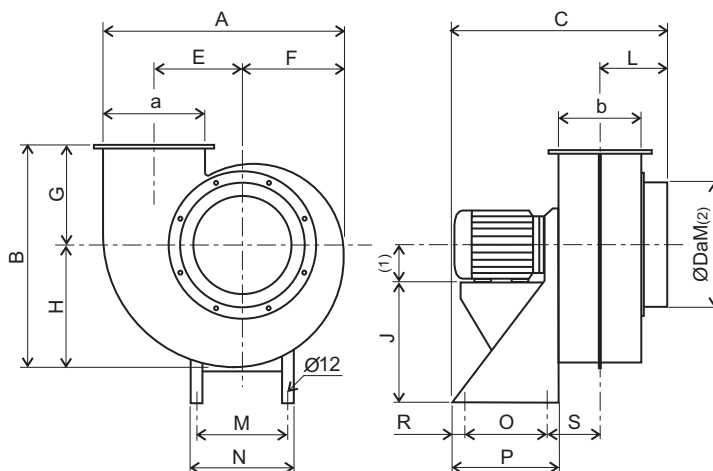
СМРТ 20А



(1) Размер электродвигателя указан в разделе “Технические характеристики”. (2) М: размер “в минус”.

Модель	A	B	C	Da	E	F	G	H	J	L	M	N	O	P	R	S	a	b	d
СМРТ 20А	349	325	370	160	140	157	148	177	200	85	215	240	170	240	35	80	105	90	-

СМРТ 35 и 42



(1) Размер электродвигателя указан в разделе “Технические характеристики”. (2) М: размер “в минус”.

Модель	A	B	C	Da	E	F	G	H	J	L	M	N	O	P	R	S	a	b	d
СМРТ 35	696	626	660	355	259	297	275	353	320	210	285	380	200	300	50	170	280	225	-
СМРТ 42	835	724	810	400	310	357	300	424	410	245	315	350	250	350	50	197	335	270	-